

INDOOR WALL SYSTEM

HLINĚNÉ OMÍTKY

Cemix
The best need the best

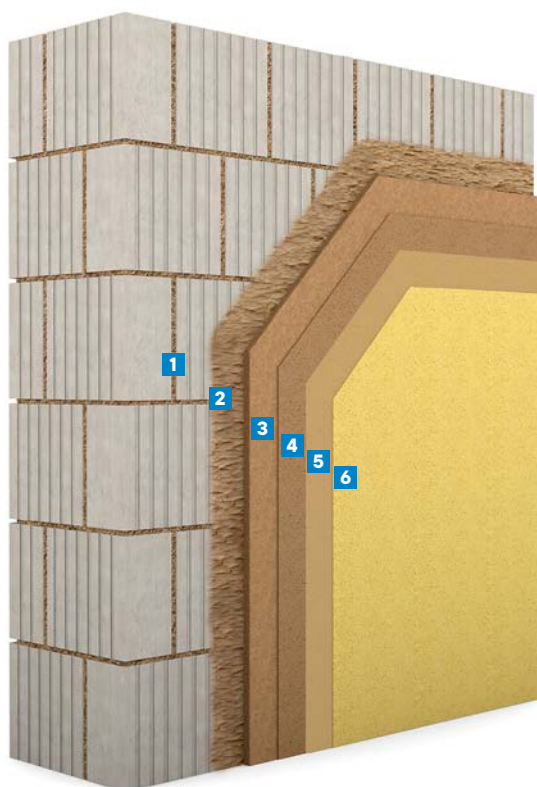
SCHÉMA SYSTÉMU

Pro zájemce o původní tradiční materiály, které neobsahují cement je v sortimentu společnosti LB Cemix k dispozici i speciální řada hliněných omítek.

Zedř s hliněnou omítkou navíc dokáže regulovat vzdušnou vlhkost v místnosti. Díky své vnitřní pórovité struktuře je omítka schopná pojmout přebytečnou vzdušnou vlhkost a v období, kdy je naopak sušší vzduch ji vydávat zpět. Tím udržuje rovnovážnou vlhkost vzduchu v místnosti a zlepšuje komfort bydlení pro obyvatele domu.

PROČ POUŽÍT HLINĚNÉ OMÍTKY?

- Ucelený stavební systém pro interiér
- Ekologické - obsahují hlínu a kamenivo
- Povrch příjemně přírodní světle hnědé barvy
- Regulují klima v místnosti
- Pro rekonstrukce i novostavby
- Vhodné na hliněné nepálené tvarovky i pálené zdicí prvky



- 1** Zdicí malta **4611 HLINĚNÁ ZDICÍ MALTA A OMÍTKA**
- 2** Úprava podkladu
Postřik z **4612 HLINĚNÁ OMÍTKA STROJNÍ**
- 3** Jádrová omítka **4611 HLINĚNÁ OMÍTKA STROJNÍ**
- 4** Vrchní omítka **4613 HLINĚNÁ OMÍTKA ŠTUKOVÁ**
- 5** Penetrace **2612 PENETRACE POD SILIKÁT**
- 6** Povrchová úprava **2801 SILIKÁTOVÝ NÁTĚR**



- Na připravené zdivo se nanese kontaktní můstek Cemix 4610 pro nesavé podklady, pro savé podklady postřik z Cemix 4611 nebo Cemix 4612, hliněné podklady pouze navlhčit
- Na podklad se nanese jádrová omítka Cemix 4611 nebo 4612 ve vrstvě max. 20mm, doba zrání = 1 den / 1 mm tloušťky omítky
- Na vyzrálý podklad se nanese vrchní jemná omítka Cemix 4613 ve vrstvě cca 2mm a upraví se filcováním, doba zrání = 1 den / 1 mm tloušťky omítky
- Finální vrstva se vytvoří se systémového penetračního a interiérového nátěru, nátěry se aplikují štětcem nebo válečkem

TIP

- Jádrovou omítku Cemix 4611 lze použít i pro zdění
- Povrch je možné ponechat bez nátěru v přírodním hnědém odstínu

PRACOVNÍ POSTUP



Rozmíchání omítky pomaluběžným míchadlem



Nahazování jádrové omítky



Stažení latí



Finální úprava jemnou omítkou **CEMIX 4613**

TECHNICKÉ PARAMETRY VÝROBKŮ



4610 HLINĚNÝ SPOJOVACÍ MŮSTEK

Zvýšení přídržnosti hliněných omítek

- Kontaktní můstek pro nesavé podklady (např. beton) nebo pro přechody podkladních materiálů (smíšené zdivo) před aplikací jádrové hliněné omítky. Přírodní a ekologický. Ideální pro historické a památkově chráněné budovy, ale i novostavby. Hrubá struktura, výrazně zvyšuje přilnavost hliněných omítek k nenásávkavým podkladům. Spolehlivě snižuje a vyrovnává nasákovost podkladů. Měkký a pružný na bázi jílu, přirozeně snižuje tvorbu trhlin. Snadno se nanáší nátěrem nebo válečkem.
- Zrnitost: 1,2 mm



4611 HLINĚNÁ ZDICÍ MALTA A OMÍTKA

Pro zdravé a komfortní bydlení

- Přírodní materiál pro výstavbu a rekonstrukci hliněných staveb. Pro omítání hliněných stavebních prvků a všech klasických stavebních materiálů. Pro povrchovou úpravu slaměných a dřevěných podkladů. Zvyšuje přirozený komfort bydlení, prodyšná, vyrovnává vlhkost, reguluje klima v místnosti, akumuluje teplo. Pro ekologické stavby (např. dřevostavby, slaměné domy). Obsahuje pouze přírodní materiály. Mnohem nižší uhlíková stopa než cementové a vápenné malty. 2 v 1: Pro zdění a omítání.
- Dle EN 998-1 (GP) CS I, Wc0 a EN 998-2 (G) M1
- Zrnitost: 2 mm



TECHNICKÉ PARAMETRY VÝROBKŮ



4612 HLINĚNÁ OMÍTKA STROJNÍ

Přírodní a ekologická s časovou úsporou

Balení v kg		Počet pytlů na paletě
pytel	paleta	
25	1 200	48



- Přírodní materiál pro výstavbu a rekonstrukci hliněných staveb. Pro omítání hliněných stavebních prvků a všech klasických stavebních materiálů. Pro povrchovou úpravu slaměných a dřevěných podkladů. Zvyšuje přirozený komfort bydlení: Prodyšná, vyrovnává vlhkost, reguluje klima v místnosti, akumuluje teplo. Obsahuje pouze přírodní materiály, vhodné pro ekologické stavby (např. dřevostavby, slaměné domy). Mnohem nižší uhlíková stopa než cementové a vápenné malty. Strojově zpracovatelná pro efektivní postup prací.
- Dle EN 998-1 (GP) CS I, Wc0
- Zrnitost: 1,2 mm



4613 HLINĚNÁ OMÍTKA ŠTUKOVÁ

Přírodní jíl pro zdravé a komfortní bydlení

Balení v kg		Počet pytlů na paletě
pytel	paleta	
25	1 200	48



- Přírodní materiál pro povrchové úpravy podkladních jádrových hliněných omítek. S velikostí zrna 1,2 mm pro hrubší strukturu povrchu. Zvyšuje přirozený komfort bydlení, prodyšná, vyrovnává vlhkost, reguluje klima v místnosti, udržuje teplo. Pohlcuje pachy, čistí vzduch. Obsahuje pouze přírodní materiály, vhodné pro ekologické stavby (např. dřevostavby, slaměné domy). Mnohem nižší uhlíková stopa než cementové a vápenné malty.
- Dle EN 998-1 (GP) CS I, Wc0
- Zrnitost: 1,2 mm



IKONY A JEJICH VÝZNAM



Oblast aplikace



Zpracování ruční



Zpracování strojní



Paro-propustný



Vhodný pro památky



Spotřeba dle aplikace



Tloušťka vrstvy



Skladovatelnost



Dodávka na objednávku

Cemix
lasselsberggroup

LB Cemix, s.r.o.
Tovární 36 · CZ-373 12 Borovany
info@cemix.cz · www.cemix.cz



kontakty
na obchodně-technické poradce

Jsme součástí rakouské nadnárodní skupiny Lasselsberger, jednoho z předních evropských výrobců suchých omítkových a maltových směsí a disperzních produktů. Na českém trhu patříme s našimi čtyřmi výrobními závody dlouhodobě mezi největší výrobce stavebních hmot a dodavatele certifikovaných zateplovacích systémů. Nabízíme ucelené systémové řady produktů, které jsou komplexním řešením od hrubé stavby až po finální úpravy. Na kvalitu CEMIX se můžete spolehnout.