

# MAGIC DECOR

## FANTAZIE · KREATIVITA





## Kouzla a hry s povrchy

Řada MAGIC DECOR zahrnuje čtyři různé produkty:

- **2791 MAGIC DECOR 2,5mm**
- **2792 MAGIC DECOR 1,0mm**
- **2793 MAGIC DECOR 0,2mm**
- **2794 MAGIC DECOR STONE**

Důležitým doplňkem řady omítek MAGIC DECOR je **2825 DEKORATIVNÍ TRANSPARENTNÍ NÁTĚŘ**, který dodává hloubku texturám a oživuje strukturované povrchy.

Díky produktové řadě **MAGIC DECOR** lze vytvořit nekonečné množství povrchových struktur. Vyzkoušejte podle našich návodů některé z nich! Dozvíte se, jak na povrchy:

- kartáčovaný
- hrubého nebo jemného betonu
- cihel
- dřeva
- kamene



## Komplexní řešení

Omítky MAGIC DECOR lze tónovat ve všech odstínech dle barevného vzorníku CEMIX. Proto lze kromě jedinečných textur výrazně rozšířit kombinace a vytvořit tak velkolepou škálu povrchových řešení.

Individuálního a atraktivního vzhledu fasády je možné docílit použitím lesklých doplňků, kterými mohou být dekorativní třpytky nebo omítky obohacené o slídu.

### Klíčové vlastnosti produktu

- připravené k okamžitému použití
- vhodné pro povrchové úpravy v interiéru i exteriéru
- vysoce odolné vůči povrchovému znečištění
- dlouho zachovávají svěží vzhled a živost barev
- díky silikonovému pojivu poskytují paropropustný a vodoodpudivý povrch

# KARTÁČOVANÝ



## POUŽITÉ MATERIÁLY

Povrchová úprava:

**2791 MAGIC DECOR 2,5mm**

spotřeba: 3,2 kg/m<sup>2</sup>

Finální design:

**2405 MAGIC DECOR GLITR**

zrnitost: 0,35-0,85 mm

spotřeba: 0,1 kg/m<sup>2</sup>

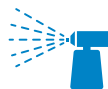
## POTŘEBNÉ NÁŘADÍ



Nerezové hladítko



Škrabka na textury



Aplikační pistole s kompresorem



Na podklad natáhněte nerezovým hladítkem **2791 MAGIC DECOR 2,5mm**.



Škrabkou vytvořte na povrchu vodorovnou strukturu, dbejte na rovnoměrnost vzoru. Škrabku během aplikace opakovaně čistěte.



Pro vytvoření třpytivého efektu stříkejte **2405 MAGIC DECOR GLITR** na čerstvou omítku pomocí pistole na stlačený vzduch s kompresorem. Je důležité nanášet třpytky na vlhký povrch, aby správně přilnuly. Rovnoměrnost a intenzita postřiku závisí na typu trysky, tlaku a vzdálenosti pistole od povrchu. Při běžných podmínkách vytvrzuje hotový povrch do 24 hodin.

# HLAZENÝ KARTÁČOVANÝ



## POUŽITÉ MATERIÁLY

Povrchová úprava:

**2791 MAGIC DECOR 2,5mm**

spotřeba: 3,2 kg/m<sup>2</sup>

Finální design:

**2405 MAGIC DECOR GLITR**

zrnitost: 0,35-0,85 mm

spotřeba: 0,1 kg/m<sup>2</sup>

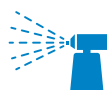
## POTŘEBNÉ NÁŘADÍ



Nerezové hladítko



Škrabka na textury



Aplikační pistole s kompresorem



Na podklad natáhněte nerezovým hladítkem **2791 MAGIC DECOR 2,5mm**.



Škrabkou vytvořte na povrchu vodorovnou strukturu, dbejte na rovnoměrnost vzoru. Škrabku během aplikace opakovaně čistěte.



Pro vytvoření třpytivého efektu stříkejte **2405 MAGIC DECOR GLITR** na čerstvou omítku pomocí pistole na stlačený vzduch s kompresorem. Je důležité nanášet třpytky na vlhký povrch, aby správně přilnuly. Rovnoměrnost a intenzita postříku závisí na typu trysky, tlaku a vzdálenosti pistole od povrchu.



Hrubé nerovnosti kartáčovaného povrchu vyhladte ocelovým hladítkem. Povrch tak opticky změkčíte a velká část třpytek splyne s materiálem. Při běžných podmínkách vytvrzuje hotový povrch do 24 hodin.

# HRUBÝ BETON



## POUŽITÉ MATERIÁLY

Povrchová úprava:

**2791 MAGIC DECOR 2,5mm**

spotřeba: 3,2 kg/m<sup>2</sup>

Finální design:

**2825 DEKORATIVNÍ  
TRANSPARENTNÍ NÁTĚR**

spotřeba: 0,15 kg/m<sup>2</sup>

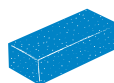
## POTŘEBNÉ NÁŘADÍ



Nerezové hladítko



Plastové hladítko

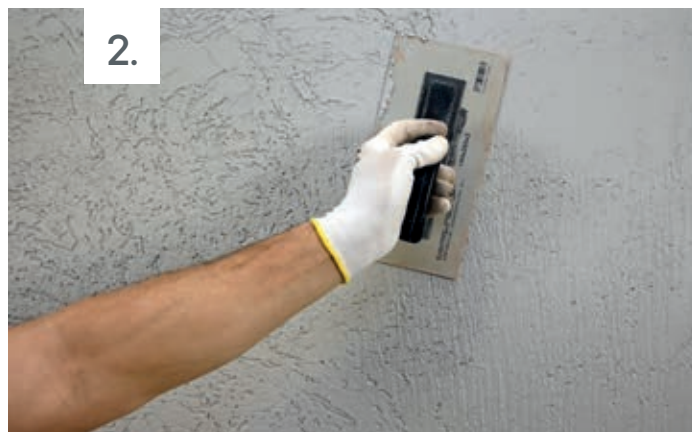


Viskózní houba

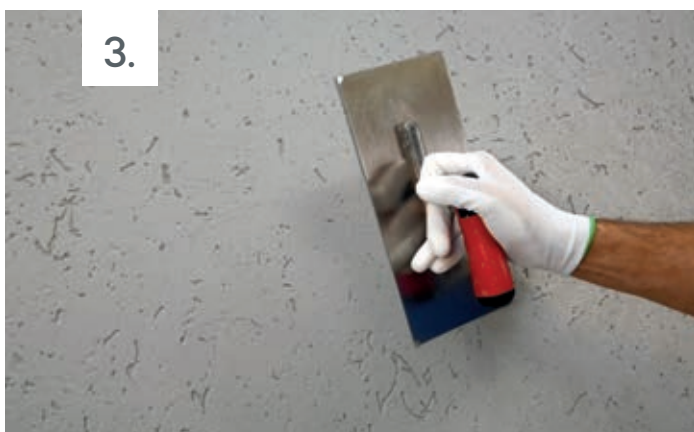




Na podklad natáhněte nerezovým hladítkem **2791 MAGIC DECOR 2,5mm**. Materiál nanášejte jedním směrem.



Vytvořte v omítce rýhy plastovým hladítkem. Tahy provádějte různými směry, tím docílíte výraznějšího efektu.



Po lehkém zavadnutí povrch uhladíte nerezovým hladítkem. Čím déle povrch uhlazujete, tím hladší bude výsledný vzhled.



Po zaschnutí omítky natřete povrch **2825 DEKORATIVNÍM TRANSPARENTNÍM NÁTĚREM**.



Než nátěr zaschne, vymývejte ho mokrou houbou. Tím docílíte vzhledu betonu. Při běžných podmínkách vytvrzuje hotový povrch do 24 hodin.

# JEMNÝ BETON



## POUŽITÉ MATERIÁLY

Povrchová úprava:

**2792 MAGIC DECOR 1,0mm**

spotřeba: 1,7 kg/m<sup>2</sup>

Finální design:

**2825 DEKORATIVNÍ  
TRANSPARENTNÍ NÁTĚR**

spotřeba: 0,15 kg/m<sup>2</sup>

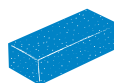
## POTŘEBNÉ NÁŘADÍ



Nerezové hladítko



Plastové hladítko



Viskózní houba



Na podklad natáhněte nerezovým hladítkem **2792 MAGIC DECOR 1,0mm**. Materiál nanášejte jedním směrem.



Po nanesení základní vrstvy ještě na mokřem povrchu vytvořte odtažováním plastového hladítka od povrchu nerovnosti. Ujistěte se, že je struktura rovnoměrná.



Po lehkém zavadnutí povrch uhladíte nerezovým hladítkem. Čím déle povrch uhlazujete, tím hladší bude výsledný vzhled.



Po zaschnutí omítky natřete povrch **2825 DEKORATIVNÍM TRANSPARENTNÍM NÁTĚREM**. Tmavší odstíny můžete nanášet jemnou houbičkou.



Než nátěr zaschne, vymývejte ho mokrou houbou. Tím docílíte vzhledu betonu. Při běžných podmínkách vytvrzuje hotový povrch do 24 hodin.

# RUSTIKÁLNÍ CIHLA



## POUŽITÉ MATERIÁLY

Pozadí:

**2792 MAGIC DECOR 1,0mm**

spotřeba: 1,7 kg/m<sup>2</sup>

Povrchová úprava:

**2792 MAGIC DECOR 1,0mm**

spotřeba: 1,7 kg/m<sup>2</sup>

Finální design:

**2792 MAGIC DECOR 1,0mm**

spotřeba: 1,7 kg/m<sup>2</sup>

## POTŘEBNÉ NÁŘADÍ



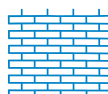
Nerezové hladítko



Plastové hladítko



Nerezová lžice



2401 DECOR ŠABLONA CIHLA



Na podklad natáhněte nerezovým hladítkem **2792 MAGIC DECOR 1,0mm**. Materiál nanášejte jedním směrem.



Po zaschnutí vrstvy si plochu rozměříte. Nalepte na ni speciální samolepicí **2401 DECOR ŠABLONU CIHLA**. Na větší plochy můžete nalepit více šablon vedle sebe.



Přes šablonu celoplošně natáhněte nerezovým hladítkem **2792 MAGIC DECOR 1,0mm** v požadovaném odstínu.



Vytvořte v omítce rýhy plastovým hladítkem. Tahy provádějte různými směry, tím docílíte výraznějšího efektu.



Pro vytvoření rustikálního povrchu naneste náhodně na povrch nerezovou lžící lokálně další vrstvu omítky. (pro docílení většího kontrastu použijte jiný barevný odstín)



Na závěr opatrně odstraňte z ještě čerstvého materiálu šablonu, která vytváří vzor. Při běžných podmínkách vytvrzuje hotový povrch do 24 hodin.

# HRUBÁ CIHLA



## POUŽITÉ MATERIÁLY

Pozadí:

**2792 MAGIC DECOR 1,0mm**

spotřeba: 1,7 kg/m<sup>2</sup>

Povrchová úprava:

**2791 MAGIC DECOR 2,5mm**

spotřeba: 3,2 kg/m<sup>2</sup>

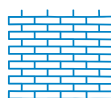
## POTŘEBNÉ NÁŘADÍ



Nerezové hladítko



Škrabka na textury



2401 DECOR ŠABLONA CIHLA



1. Na podklad natáhněte nerezovým hladítkem **2792 MAGIC DECOR 1,0mm**. Materiál nanášejte jedním směrem.



2. Po zaschnutí vrstvy si plochu rozměříte. Nalepte na ni speciální samolepicí **2401 DECOR ŠABLONU CIHLA**. Na větší plochy můžete nalepit více šablon vedle sebe.



3. Přes šablonu celoplošně natáhněte nerezovým hladítkem **2791 MAGIC DECOR 2,5mm** v požadovaném odstínu.



4. Vytvořte v omítce rýhy plastovým hladítkem. Tahy provádějte různými směry, tím docílíte výraznějšího efektu.



5. Povrch můžete ještě vyhladit ocelovým hladítkem. Docílíte tím jemnějšího vzhledu.



6. Na závěr opatrně odstraňte z ještě čerstvého materiálu šablonu, která vytváří vzor. Při běžných podmínkách vytvrzuje hotový povrch do 24 hodin.

# HLADKÁ CIHLA



## POUŽITÉ MATERIÁLY

Pozadí:

**2792 MAGIC DECOR 1,0mm**

spotřeba: 1,7 kg/m<sup>2</sup>

Povrchová úprava:

**2792 MAGIC DECOR 1,0mm**

spotřeba: 1,7 kg/m<sup>2</sup>

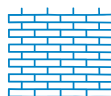
## POTŘEBNÉ NÁŘADÍ



Nerezové hladítko



Plastové hladítko



2401 DECOR ŠABLONA CIHLA





1. Na podklad natáhněte nerezovým hladítkem **2792 MAGIC DECOR 1,0mm**. Materiál nanášejte jedním směrem.



2. Po zaschnutí vrstvy si plochu rozměříte. Nalepte na ni speciální samolepicí **2401 DECOR ŠABLONU CIHLA**. Na větší plochy můžete nalepit více šablon vedle sebe.



3. Přes šablonu celoplošně natáhněte nerezovým hladítkem **2792 MAGIC DECOR 1,0mm** v požadovaném odstínu.



4. Krouživými pohyby omítku vyhladíte do hladka.



5. Na závěr opatrně odstraňte z ještě čerstvého materiálu šablonu, která vytváří vzor. Při běžných podmínkách vytvrzuje hotový povrch do 24 hodin.

# DŘEVO



## POUŽITÉ MATERIÁLY

Povrchová úprava:

**2793 MAGIC DECOR FINE 0,2mm**

spotřeba: 1,7 kg/m<sup>2</sup>

Finální design:

**2825 DEKORATIVNÍ  
TRANSPARENTNÍ NÁTĚR**

spotřeba: 0,15 kg/m<sup>2</sup>

## POTŘEBNÉ NÁŘADÍ



Zubové hladítko



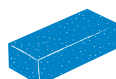
2410 DECOR PODVALEK



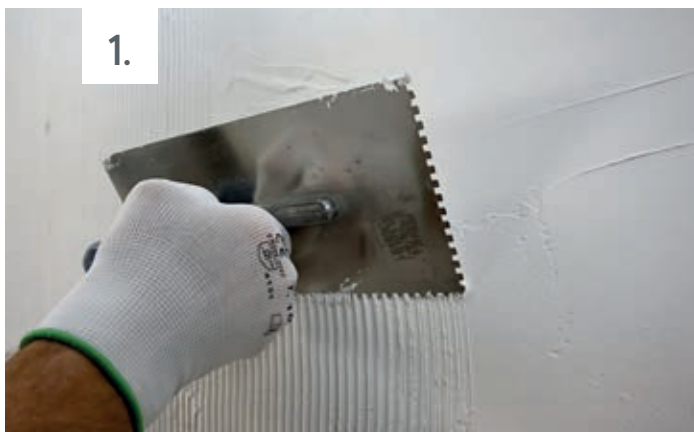
Malířský váleček



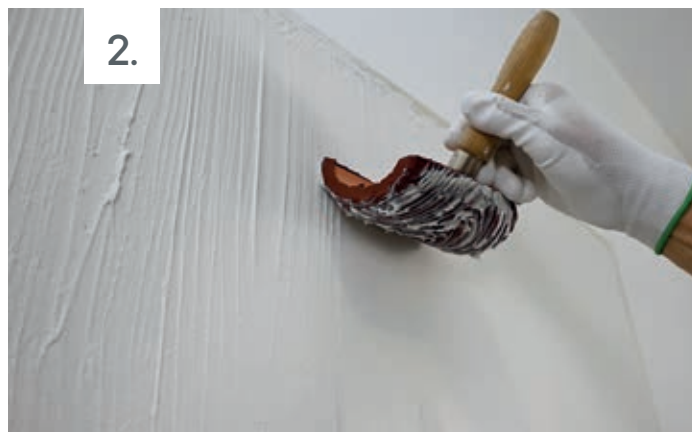
Tenká špachtle



Viskózní houba



Základní vrstvu naneste na podklad zubovým hladítkem pro docelení rovnoměrné tloušťky a následně uhladte. Po vytvrzení plochu v případě nutnosti přebrouste smirkovým papírem a opakujte první krok.



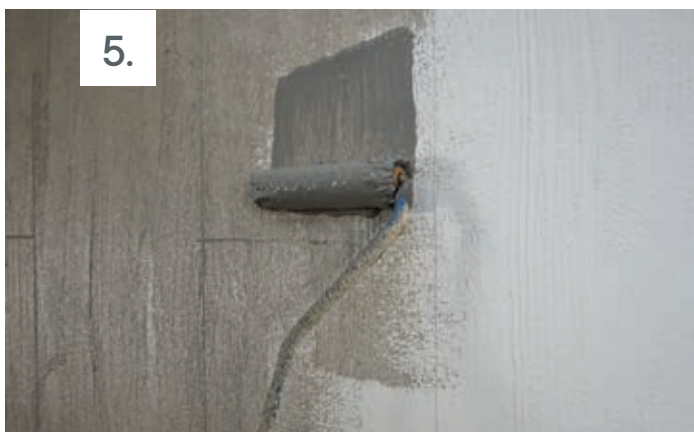
Okamžitě po nanesení omítky vytvořte strukturu dřeva kývavě tahavými pohyby **2710 DECOR PODVALEK**. V případě potřeby omyjte nástroj vodou..



Hrany podle potřeby uhladte nerezovým hladítkem, aby se struktura změkčila. Stejněho efektu dosáhnete i přebroušením po zaschnutí omítky.



Po zavadnutí omítky přiložte na povrch rovnou lať a tenkou špachtlí vytvořte rýhy. Tím docílíte vzhledu prken.



Vzhledu dřeva docílíte lazurovacím **2825 DEKORATIVNÍM TRANSPARENTNÍM NÁTĚREM**. Naneste ho na povrch válečkem nebo štětkou.



Než lazura zaschne, vymývejte ji mokrou houbou. Tím docílíte vzhledu dekoru dřeva. Při běžných podmínkách vytvrzuje hotový povrch do 24 hodin.



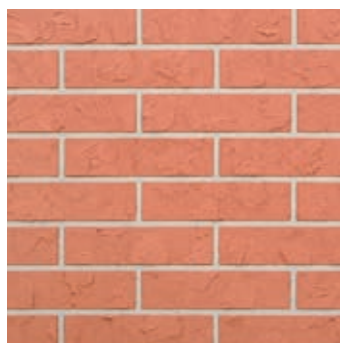
	<b>2793 MAGIC DECOR 0,2mm</b> (1 kg/m <sup>2</sup> )	<b>2792 MAGIC DECOR 1,0mm</b> (1,7 kg/m <sup>2</sup> )	<b>2791 MAGIC DECOR 2,5mm</b> (3,2 kg/m <sup>2</sup> )	<b>2825 DEKORATIVNÍ TRANSPAR. NÁTĚŘ</b> (0,15 kg/m <sup>2</sup> )	<b>2405 DECOR GLITR*</b> (0,1 kg/m <sup>2</sup> )	<b>2406 DECOR SLÍDA*</b> (0,05 kg/m <sup>2</sup> )
	balení 25 kg	balení 25 kg	balení 25 kg	balení 7 kg	balení 5 kg	balení 2 kg
Kartáčovaný			x		x	x
Hlazený kartáčovaný			x		x	x
Hrubý beton			x	x		
Jemný beton		x		x		
Rustikální cihla		x				
Hrubá cihla		x	x			
Hladká cihla		x				
Dřevo	x			x		

\* Zajímavých efektů na fasádě dosáhnete přidáním 2405 DECOR GLITR. Stejně tak můžete povrch ozvláštnit produktem 2406 DECOR SLÍDA.

## Vzhled povrchů:



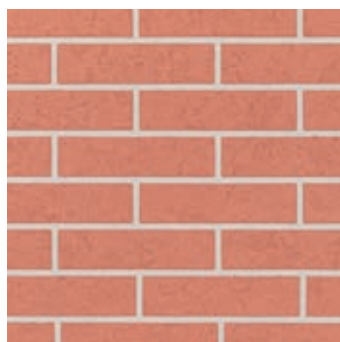
Kartáčovaný



Rustikální cihla



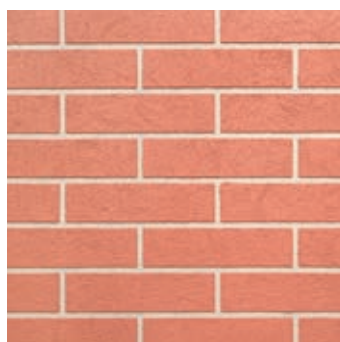
Hlazený kartáčovaný



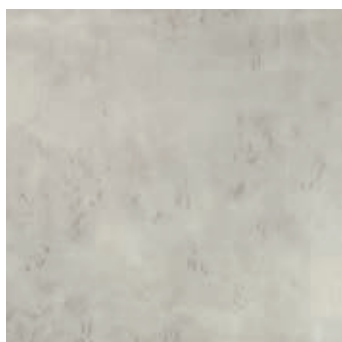
Hrubá cihla



Hrubý beton



Hladká cihla



Jemný beton



Dřevo

# PŘÍRODNÍ KÁMEN



## **2794 MAGIC DECOR STONE Mozaiková omítka**

Dekoratívni omítka se strukturou přírodního kamene

- vytváření jemných textur přírodního kamene
- s možností třípytívého vzhledu
- pro reprezentativní prostory v interiéru i exteriéru
- vhodné na fasádu a sokl

## ZÁKLADNÍ ODSÍNY



SAND STONE



SAND SAHARA

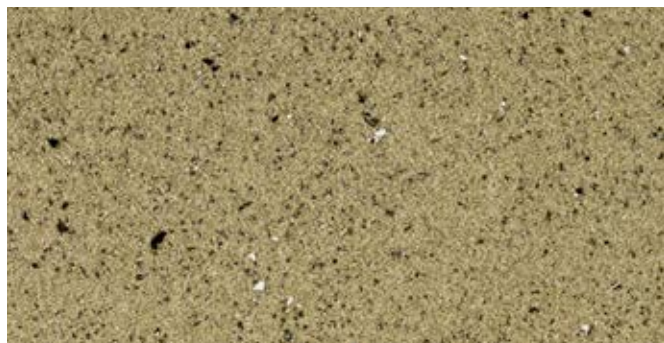


GRANIT WHITE

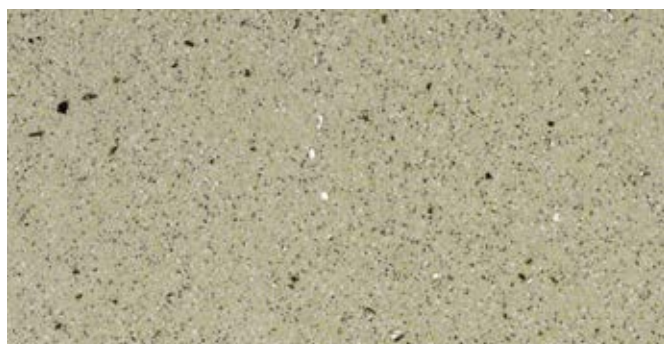


GRANIT GREY

## TŘPYTIVÝ VZHLED



SAND STONE s příměsí DECOR Slída 1-3 mm,  
odstín černá



SAND SAHARA s příměsí DECOR Slída 1-3 mm,  
odstín černá



GRANIT WHITE s příměsí DECOR Slída 1-3 mm,  
odstín černá



GRANIT GREY s příměsí DECOR Slída 1-3 mm,  
odstín černá

# Cemix

LB Cemix, s.r.o. · Tovární 36 · 373 12 Borovany  
www.cemix.cz · info@cemix.cz

Podívejte se na naše webové stránky a objevte celý sortiment našich produktů.



Cemix CZ 01-2024